

PRIMAVERA AÑO 2012 EN CANTABRIA



*FIEL AL TÓPICO, ESTA PRIMAVERA SE HA CARACTERIZADO POR **FUERTES Y FRECUENTES CONTRASTES** (sol, lluvia, frío y calor en el mismo día).*

MES	CARÁCTER TEMPERATURA	CARÁCTER PRECIPITACION
ENE 2012	MUY CALIDO	SECO
FEB 2012	EXT. FRÍO	EXT. HÚMEDO
MAR 2012	CALIDO	MUY SECO
ABR 2012	MUY FRÍO	MUY HÚMEDO
MAY 2012	CALIDO	SECO

Valores máximos marzo-abril-mayo 2012

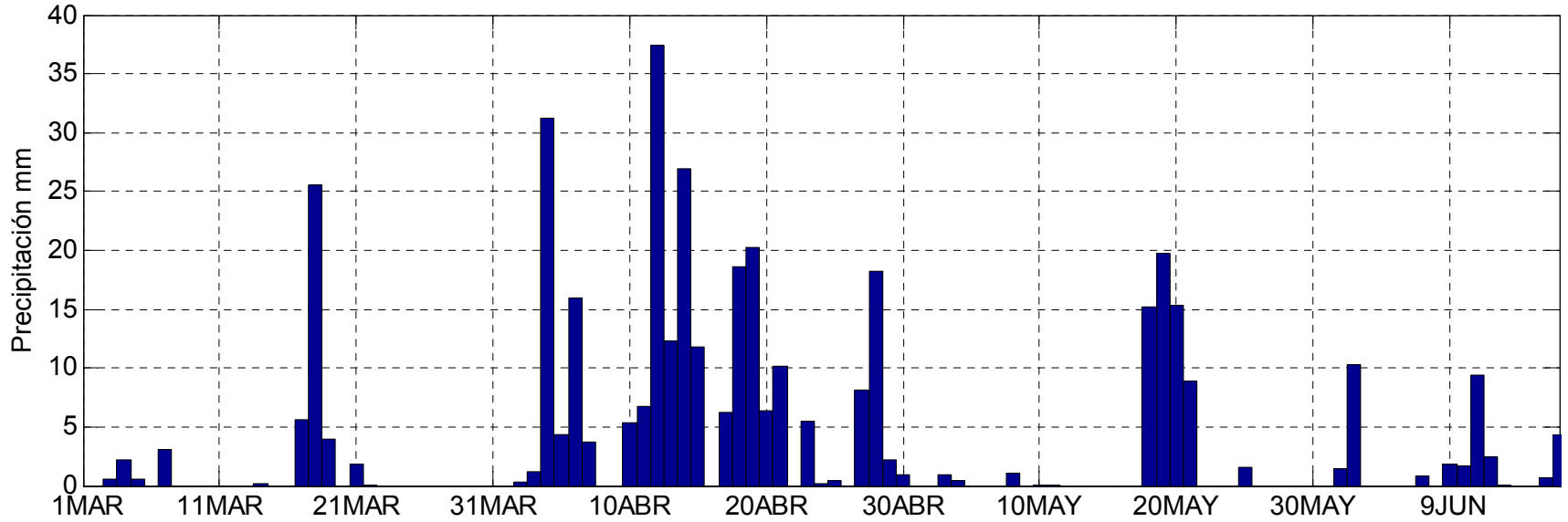
Estación	Altitud (m)	Fecha	Precipitación máxima 24h (l/m ²) - (07-07)
SANTANDER/PARAYAS	5	12/04/12	37,4
VILLACARRIEDO/SANTIBAÑEZ	190	14/04/12	57,4
TERAN	260	14/04/12	66,4
NOVALES	60	14/04/12	60,0
PIÑERES	580	14/04/12	61,9

Estación	Altitud (m)	Fecha	Temperatura máxima (°C)
SANTANDER/PARAYAS	5	10/05/12	35,3°
VILLACARRIEDO/SANTIBAÑEZ	190	25/05/12	32,7°
TERAN	260	10/05/12	33,5°
TAMA	260	10/05/12	32,1°
POLIENTES	720	31/05/12	30,0°

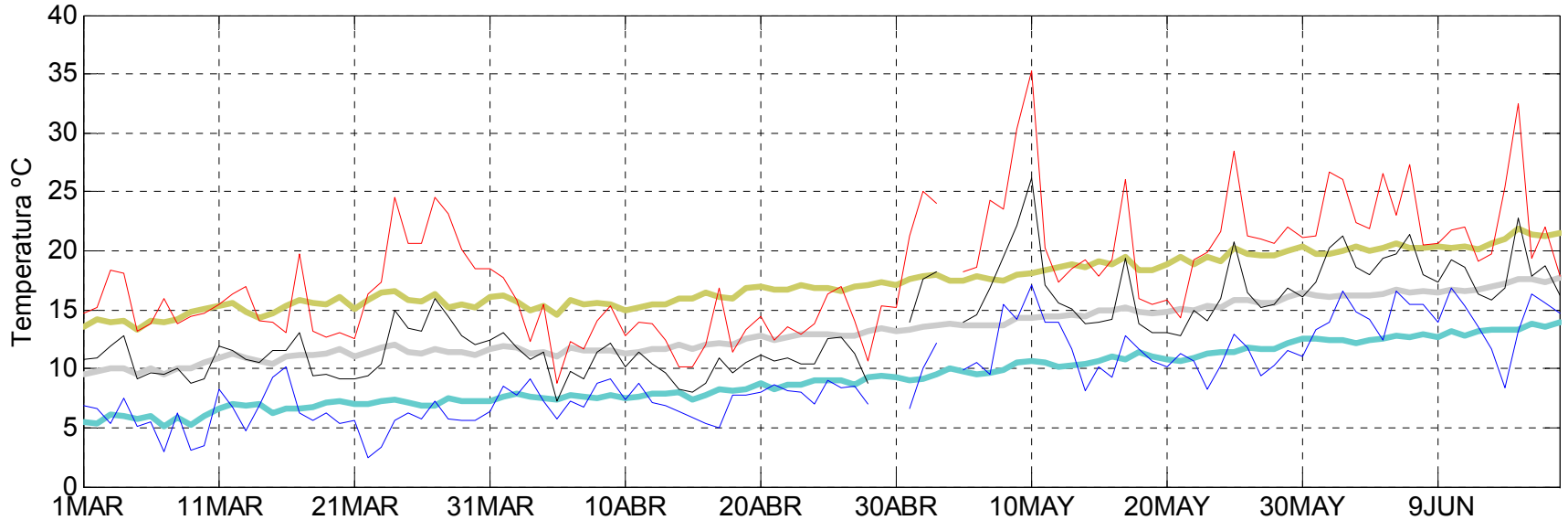
Estación	Altitud (m)	Fecha	Temperatura mínima (°C)
BÁRCENA MAYOR-TORIZ	460	07/03/12	-3,0°
MATAPORQUERA	930	07/03/12	-4,5°
NESTARES	870	07/03/12	-5,5°
CUBILLO DE EBRO	770	07/03/12	-5,7°

Estación	Altitud (m)	Fecha	Velocidad máxima de viento (km/h)
TORRELAVEGA	110	23/04/12	100
SAN VICENTE	40	23/04/12	94
REINOSA	870	25/04/12	101

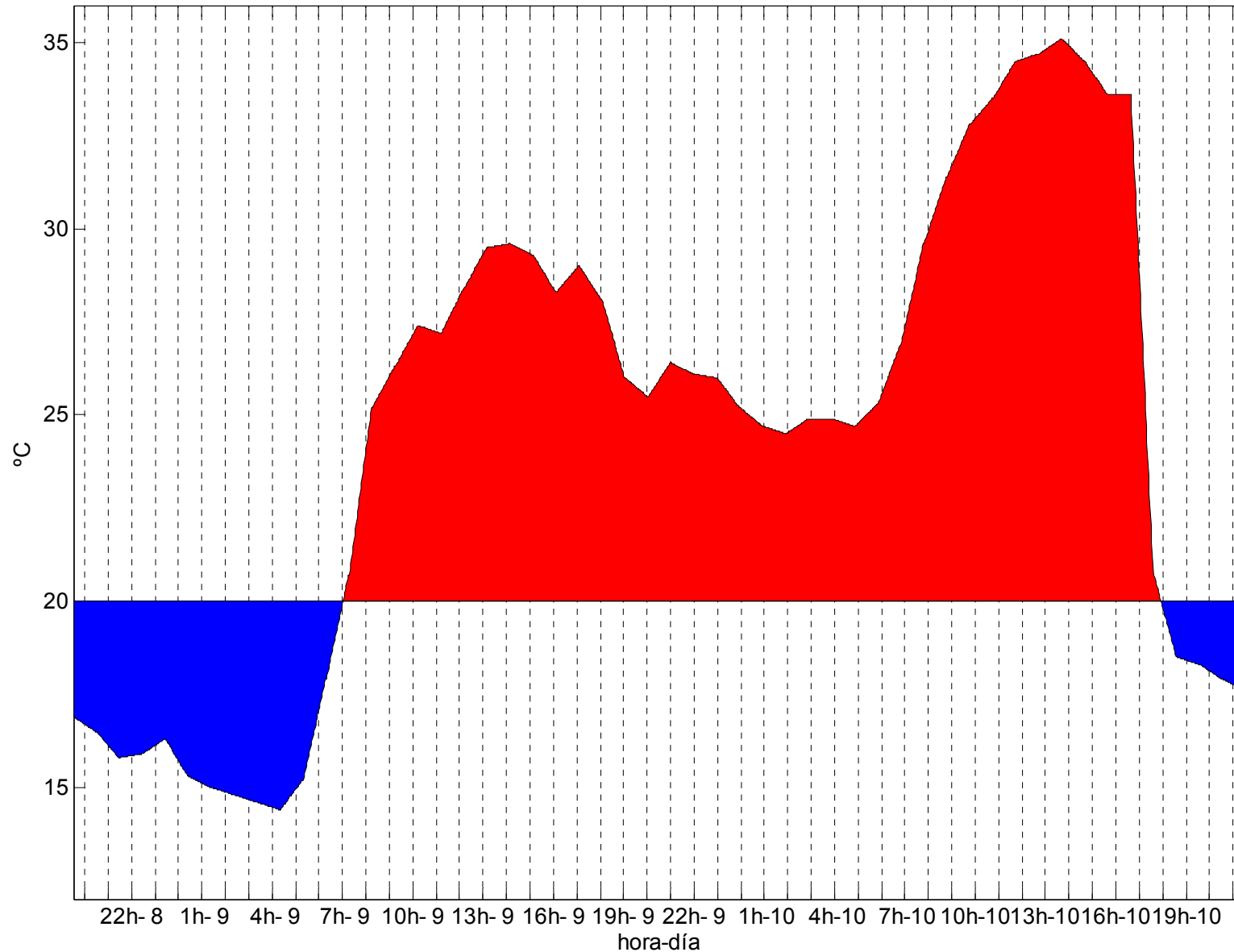
PRECIPITACION MAR-ABR-MAY-JUN EN SANTANDER



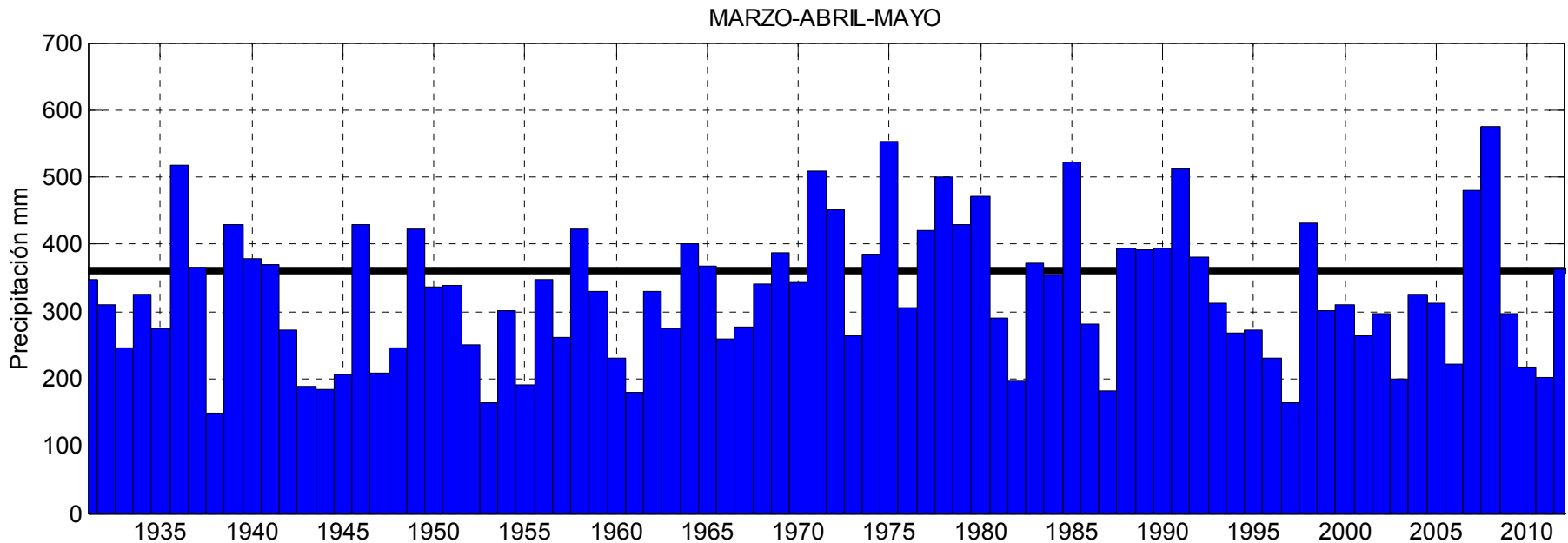
TEMPERATURA MAXIMA-MEDIA-MINIMA DE MAR-ABR-MAY-JUN 2012 EN SANTANDER



Ola de calor en SANTANDER/PARAYAS en Mayo de 2012
T.Máx: 35.1 / T.Med: 28.6 / T.Mín: 24.5 / Duración: 34 horas



Precipitaciones



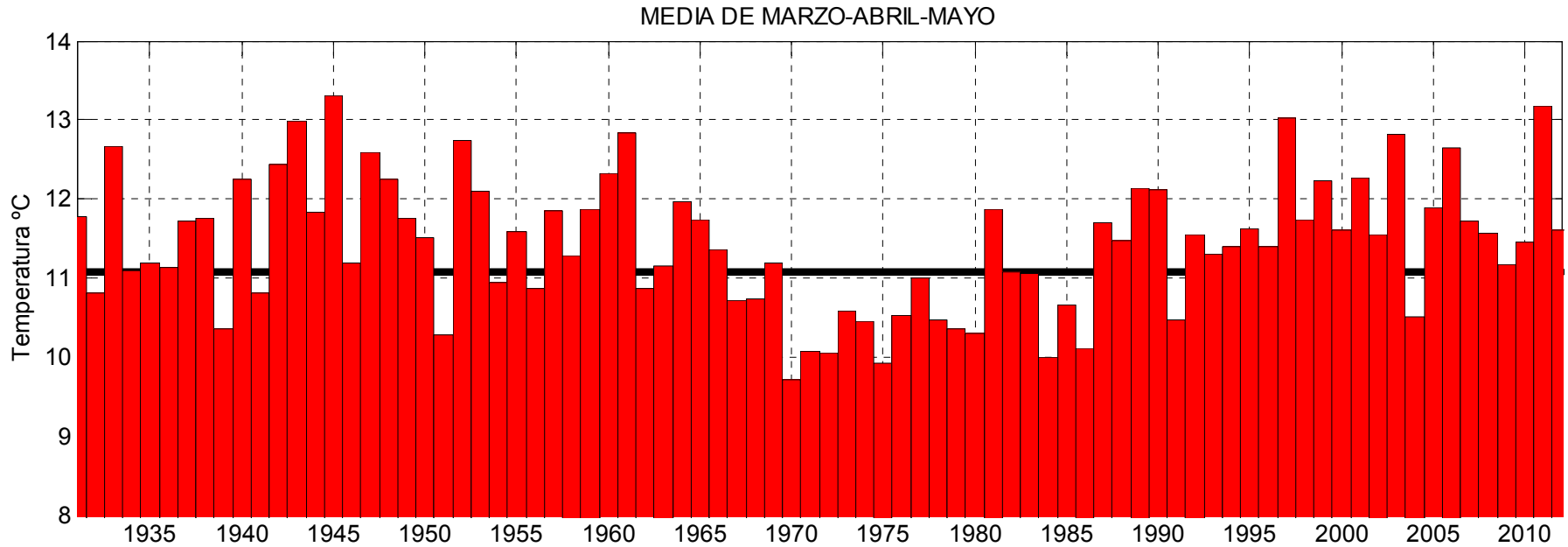
- El trimestre MARZO-ABRIL-MAYO, para el conjunto de Cantabria, ha sido **normal**, con 362 mm, que coinciden con la media del periodo 1971-2000. Ligeramente húmedo en la zona litoral y ligeramente seco en el sur e interior.

PRIMAVERA (l/m ²)	MARZO-ABRIL-MAYO		
	NORMAL	2012	Carácter(%)
ARREDONDO	514	403	S (78%)
TRETO	353	431	H (122%)
BAREYO	381	508	MH (133%)
MIRONES	561	491	S (87%)
EL MERCADILLO DE LIERGANES	441	399	S (90%)
SOLARES	372	399	H (107%)
VILLAVERDE DE PONTONES(CLARISAS)	357	438	H (123%)
SANTANDER/PARAYAS	328	362	H (110%)
SANTANDER CMT	295	324	N (110%)
SANTANDER OJAIZ	318	390	H (122%)
VILLACARRIEDO	481	388	S (81%)
TERAN	386	391	N (101%)
RUENTE	478	453	N (95%)
CABEZON DE LA SAL LA PLATA	393	324	S (83%)
TORRELAVEGA-SIERRAPANDO	347	346	N (100%)
COBRECES	324	380	H (117%)
ROZADIO	335	340	N (101%)
POTES-LA TRECORA	195	188	N (96%)
VALDEPRADO (PESAGUERO)	253	242	N (96%)
TAMA	212	240	H (113%)
PIÑERES	453	479	N (106%)
TRESVISO	602	530	N (88%)
MATAPORQUERA	202	200	N (99%)
ARROYO DE VALDEARROYO	267	227	S (85%)
LA POBLACION DE YUSO IBERD	381	312	S (82%)
BUSTAMANTE PANTANO	237	252	N (107%)
OTERO DEL MONTE	187	176	S (94%)
CASTRILLO DE VALDELOMAR	172	151	S (88%)
CUBILLO DE EBRO IBERD	178	189	N (106%)

% PRECIPITACIÓN MARZO-ABRIL-MAYO 2012



Temperaturas



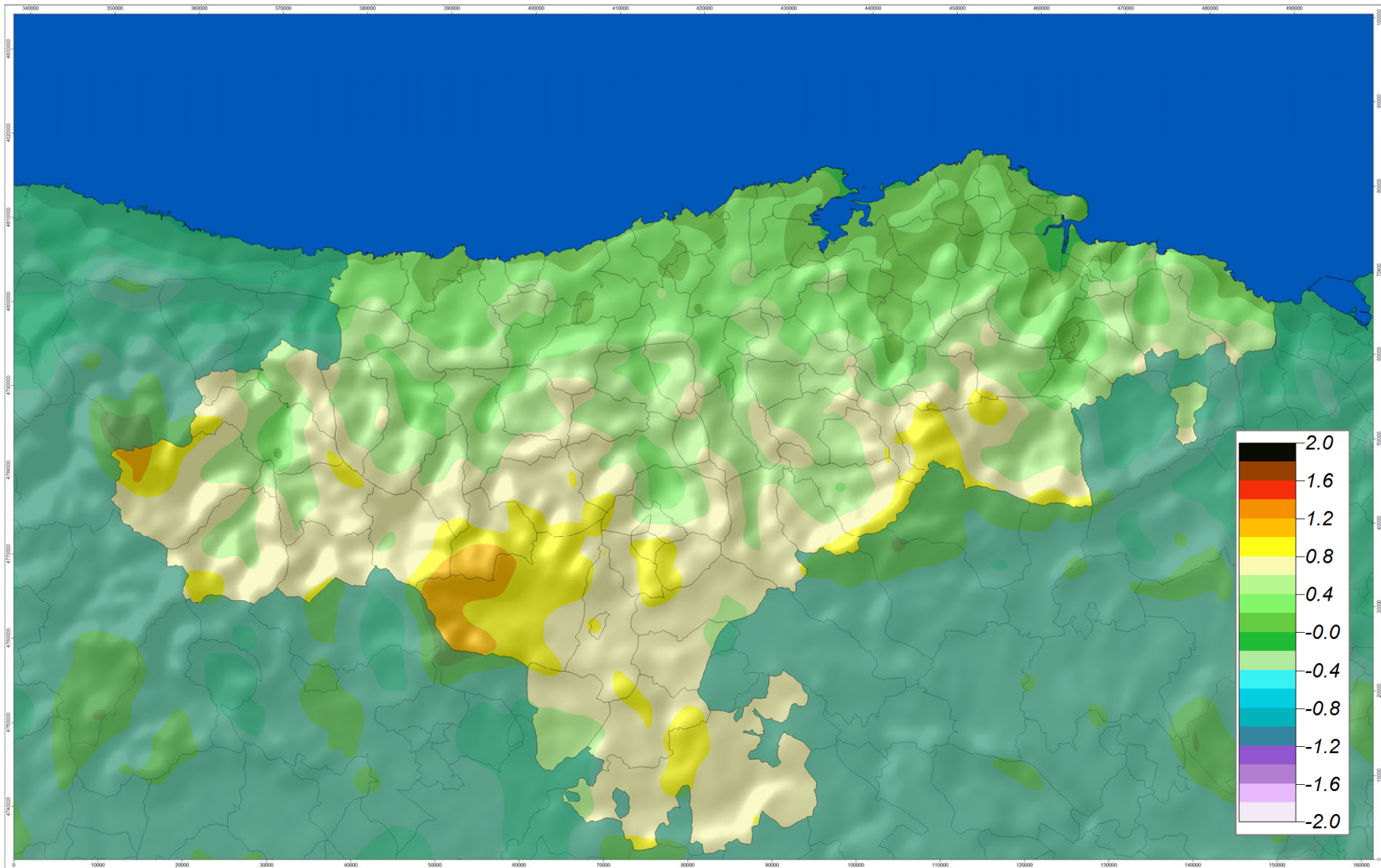
- El trimestre MARZO-ABRIL-MAYO ha tenido un carácter **normal/cálido**, con una temperatura media de 11.6 °C, 0.5 °C por encima del valor medio del periodo de referencia 1971-2000. Normal en la zona litoral y cálido en el sur e interior.

Primaveras más cálidas registradas:

1945	13.3
2011	13.2
1997	13.0
1943	13.0

TEMPERATURA MARZO-ABRIL-MAYO (°C)	MÍNIMA			MEDIA			MÁXIMA		
	NORMA L	2012	Carácte r	NORMA L	2012	Carácte r	NORMA L	2012	Carácte r
ARREDONDO	6.2	6.9	C	11.7	12.4	C	17.2	18	C
TRETO	7.8	7.7	N	12.3	12.1	N	16.8	16.6	N
BAREYO	8.6	8.9	C	11.9	12.5	C	15.2	16	C
MIRONES	7.8	8.3	C	12.2	12.2	N	16.5	16	N
SANTANDER/PARAYAS	8.4	8.3	N	12.4	12.7	N	16.4	17.1	C
SANTANDER I,CMT	10	9.8	N	12.8	12.9	N	15.6	15.9	N
SANTANDER OJAIZ	7.8	8.5	C	12.1	12.8	C	16.4	17	C
VILLACARRIEDO	6.2	6.5	N	11.2	11.9	C	16.3	17.3	C
TERAN	6	5.9	N	11.3	11.8	C	16.7	17.8	C
RUENTE	5.2	5.6	C	11	11.7	C	16.9	17.8	C
CABEZON DE LA SAL LA PLATA	8.5	8.8	N	12.4	12.7	C	16.2	16.5	N
TORRELAVEGA-SIERRAPANDO	8.3	8.5	N	12.1	12.3	N	15.9	16	N
COBRECES	8.3	9.2	C	12.1	12.9	C	15.9	16.5	C
ROZADIO	5.7	5.9	C	11.9	12	N	18	18.1	N
POTES-LA TRESORA	5.2	6.2	C	11.4	12.2	C	17.7	18.1	N
TAMA	5.7	5.5	N	11.8	11.8	N	17.8	18	N
PIÑERES	5.6	5.7	N	9.4	10	N	13.3	14.3	C
TRESVISO	5	5.8	C	8.5	9.2	C	12	12.6	C
MATAPORQUERA	2.3	2.5	N	8.2	8.7	N	14.2	15	C
ARROYO DE VALDEARROYO	3.3	2.7	N	8.3	8.5	C	13.3	14.4	C
OTERO DEL MONTE	2.4	2.6	N	7.9	8.7	C	13.4	14.8	C

ANOMALÍAS DE TEMPERATURA MARZO-ABRIL-MAYO 2012



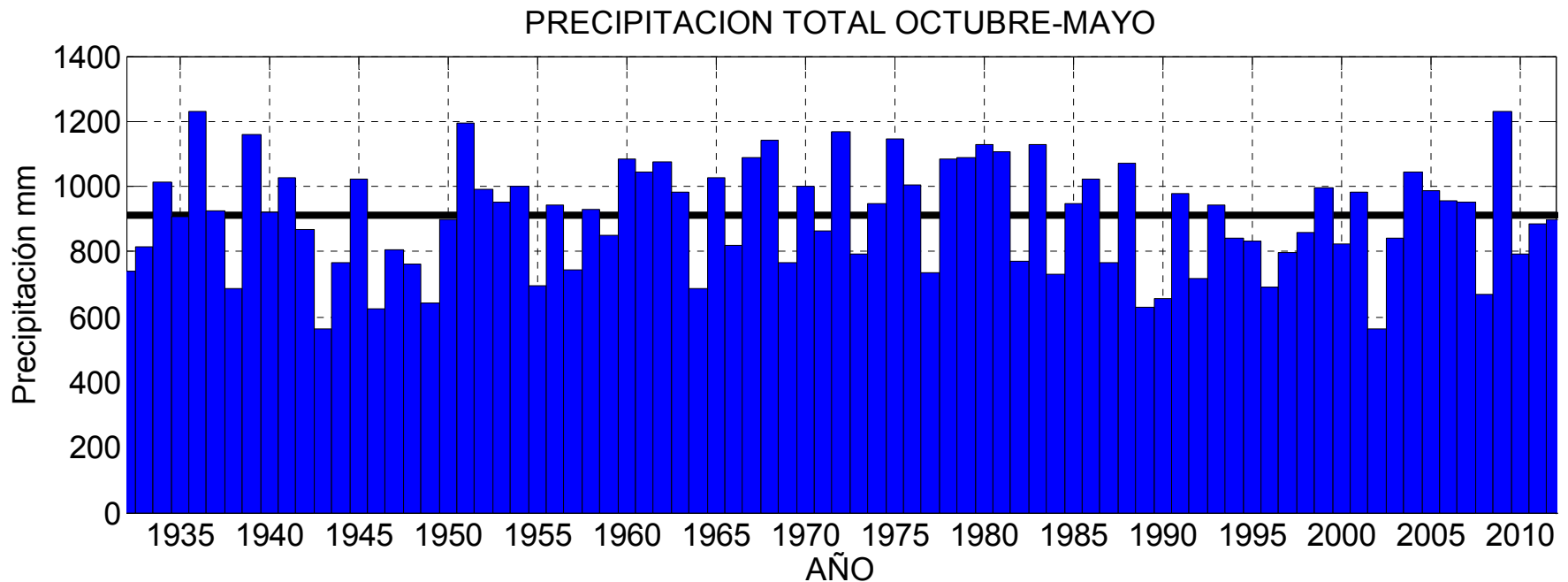
BALANCE HIDROLÓGICO



Balance hidrológico

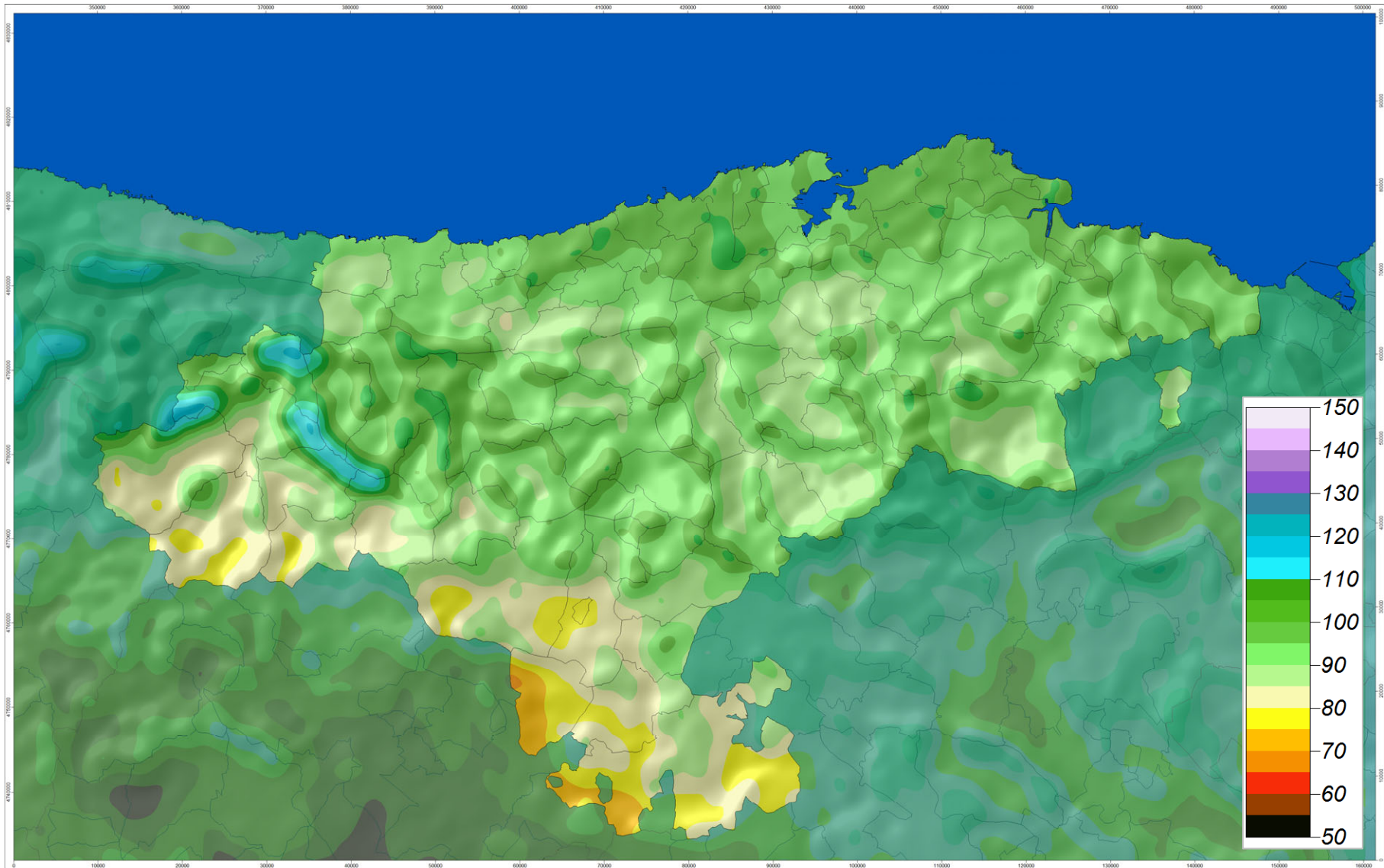
NORMAL con 899 mm.

912 mm es la media 1971-2000.



AÑO HIDROLÓGICO (l/m ²)	(acumulado octubre-mayo)		
	NORMAL	2012	Carácter(%)
ARREDONDO	1440	1238	S (86%)
TRETO	1006	1022	N (102%)
BAREYO	1126	1151	N (102%)
MIRONES	1547	1423	N (92%)
EL MERCADILLO DE LIERGANES	1246	1131	S (91%)
SOLARES	1071	1124	H (105%)
VILLAVERDE DE PONTONES(CLARISAS)	1037	1084	N (104%)
SANTANDER/PARAYAS	950	921	N (97%)
SANTANDER CMT	871	751	S (86%)
SANTANDER OJAIZ	934	1024	H (110%)
VILLACARRIEDO	1289	1179	N (91%)
TERAN	1039	1056	N (102%)
RUENTE	1300	1370	N (105%)
CABEZON DE LA SAL LA PLATA	1098	905	MS (82%)
TORRELAVEGA-SIERRAPANDO	985	940	N (96%)
COBRECES	934	1001	H (107%)
ROZADIO	904	927	N (103%)
POTES-LA TRECORA	519	409	MS (79%)
VALDEPRADO (PESAGUERO)	710	670	N (94%)
TAMA	596	552	S (93%)
PIÑERES	1214	1432	MH (118%)
TRESVISO	1615	1478	S (92%)
MATAPORQUERA	581	501	S (86%)
ARROYO DE VALDEARROYO	734	604	MS (82%)
LA POBLACION DE YUSO IBERD	1047	1018	N (97%)
BUSTAMANTE PANTANO	640	716	H (112%)
OTERO DEL MONTE	508	429	S (85%)
CASTRILLO DE VALDELOMAR	477	384	S (81%)
CUBILLO DE EBRO IBERD	489	463	N (95%)

% PRECIPITACIÓN OCTUBRE-MAYO 2012



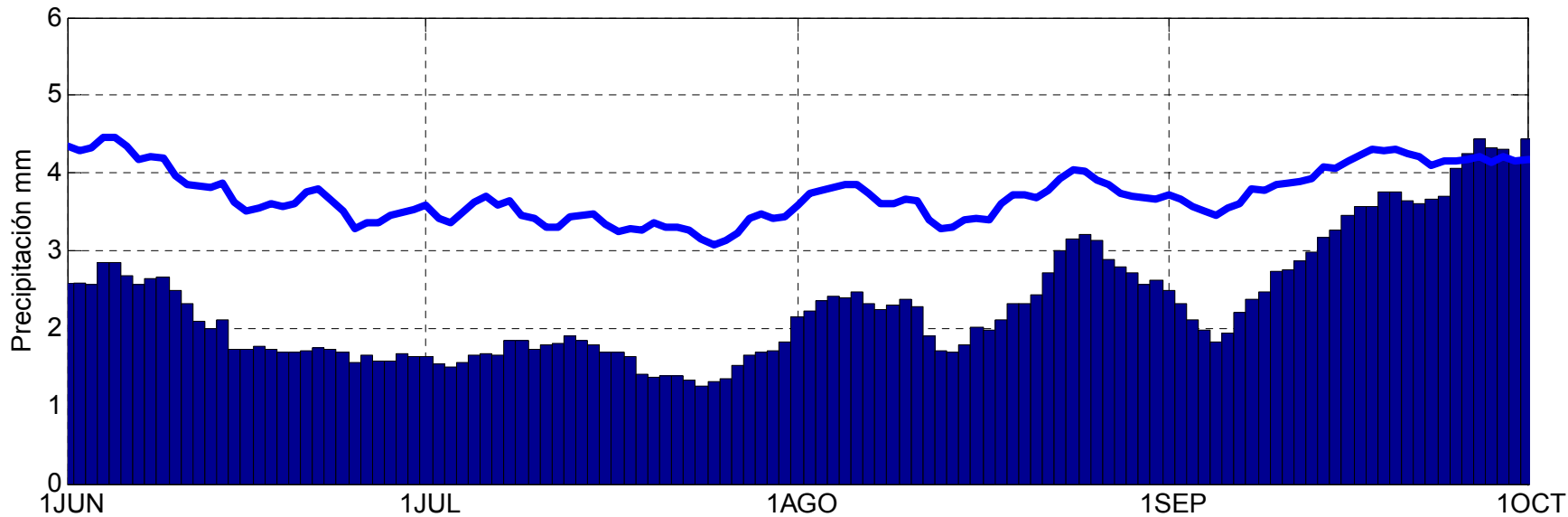


EL VERANO EN CANTABRIA ES LA ÉPOCA MÁS APACIBLE Y AGRADABLE DEL AÑO

(unos pocos días de llovizna y otros pocos días de agobio)

- En esta época el clima es muy suave tanto en temperatura como en viento y precipitación, dando lugar a una mayor duración del tiempo estable con vientos del nordeste, no sin alternar con **episodios de tiempo fresco y húmedo** generalmente de corta duración, especialmente en junio. En esta época la zona más lluviosa es la mitad oriental de la franja litoral.
- El verano es época de brisas y de tormentas vespertinas que en algunos días de fuerte calor pasan desde el interior al litoral, aliviando y refrescando el ambiente.
- En la franja litoral es raro pasar de 30°C mientras que en los valles de la zona centro y sur, se pueden alcanzar los 36°C.

PRECIPITACION EN SANTANDER



TEMPERATURA MAXIMA-MEDIA-MINIMA EN SANTANDER

