

## Avance del Boletín Climatológico Mensual

Enero de 2015 en CANTABRIA

### Enero muy frío y extremadamente húmedo

#### DESCRIPCIÓN CLIMATOLÓGICA

El mes de enero ha transcurrido en dos periodos meteorológicamente bien contrastados. A una primera decena seca y relativamente cálida, le han sucedido veinte días de abundantes precipitaciones, actividad tormentosa y bajas temperaturas.

La primera decena ha estado dominada por el ambiente anticiclónico. La ausencia de precipitación estuvo acompañada con temperaturas diurnas relativamente elevadas y mínimas sensiblemente frías, con fuerte radiación nocturna.

Durante el resto del mes, y especialmente en la segunda quincena, se impuso un régimen zonal en el que la persistente circulación atlántica vino acompañada de fuerte viento y trajo consigo dos episodios de intensas precipitaciones. El primero, entre el día 15 y el 22, estuvo acompañado de un acusado descenso de temperaturas que dejó la región cubierta de nieve encima de 700 metros. El segundo, en los últimos días del mes, comenzó con altas temperaturas y fuerte viento del noroeste que produjeron lluvias generalizadas por encima de 100 mm en 24 horas en los valles de Liébana, Saja, Miera, Pas, y muy especialmente en la cuenca del Asón. El último día del mes, comenzó una acusada bajada de temperaturas que transformó la precipitación en nieve con descenso de la cota hasta los 500 metros.

Durante el mes se han registrado más de 800 descargas procedentes de rayos, en su mayoría ocurridas los días 16, con 231 descargas, y el 31, con 337.

La altura del oleaje ha superado los 4 metros catorce días, siete de los cuales estuvo por encima de 6 metros.

La primera decena ha estado dominada por la presencia del potente anticiclón Atlántico bien asentado sobre la Península Ibérica y extendido desde Azores hasta norte de Europa con presiones que han alcanzado los 1040 hPa sobre la región. A partir del día 13 se ha sucedido el tránsito de perturbaciones atlánticas en un ambiente de intensa circulación, y fuerte inestabilidad que han traído principalmente aire polar marítimo frío y cargado de humedad.



AEMet

### VALORES EXTREMOS EN LA REGIÓN DURANTE EL MES

- Temperatura máxima más alta: 21,0 °C el día 13 en Terán.
- Temperatura mínima más baja: -9,5 °C el día 17 en Nestares.
- Máxima precipitación recogida en 24h: 125,8 mm (l/m<sup>2</sup>) el día 30 en Ramales.
- Racha máxima: 111 km/h el día 15 en Ramales.

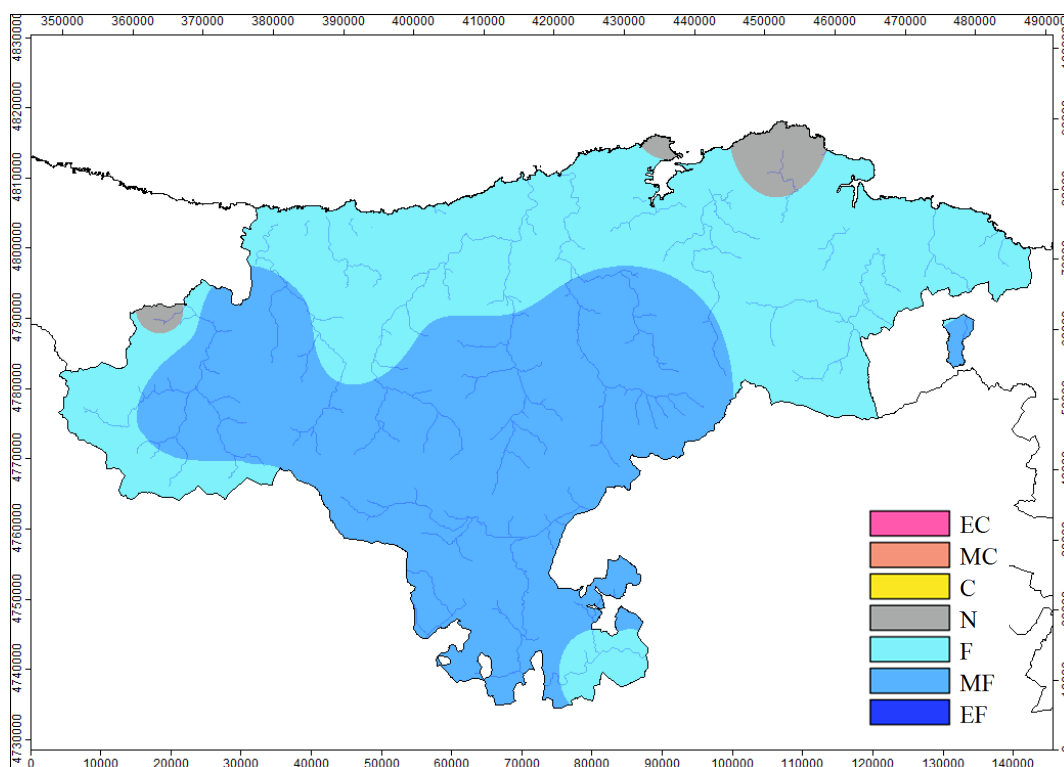
### VALORES REGISTRADOS DE TEMPERATURA Y PRECIPITACIÓN, Y VALORES NORMALES DISPONIBLES

Estación	T media de las máximas diarias (°C)	T media de las mínimas diarias(°C)	T media mensual (°C) (valor normal)	Precipitación (mm)(valor normal)
Parayas	13,5 (13,6)	4,6 (5,8)	9,1 (9,7)	218,8 (106,2)
Santander	12,9 (13,1)	7,6 (7,6)	10,3 (10,3)	150,1 (93,4)
Ojáiz	12,9 (13,3)	4,7 (5,3)	8,8 (9,3)	210,3 (112,0)
Terán	13,1 (13,2)	1,1 (2,9)	7,1 (8,0)	366,6 (132,9)
Tresviso	7,6 (7,9)	2,9 (2,5)	5,3 (5,2)	511,8 (200,2)
Villacarriedo	11,2	1,2	6,2	356,0
Tama	11,7	-0,1	5,8	239,9 (73,8)
Polientes	8,0 (9,5)	-2,1 (0,5)	3,0 (5,0)	139,5



- COMPORTAMIENTO DE LAS TEMPERATURAS.

El ambiente del mes de enero ha resultado en general frío, como consecuencia de unas temperaturas mínimas por debajo de las normales. En el interior de la Comunidad, el enfriamiento nocturno ha sido más acusado por lo que allí ha resultado muy frío. Sólo en algunas áreas costeras por efecto marítimo, y en algunas estaciones elevadas afectadas por el efecto de la inversión térmica, enero ha resultado normal.

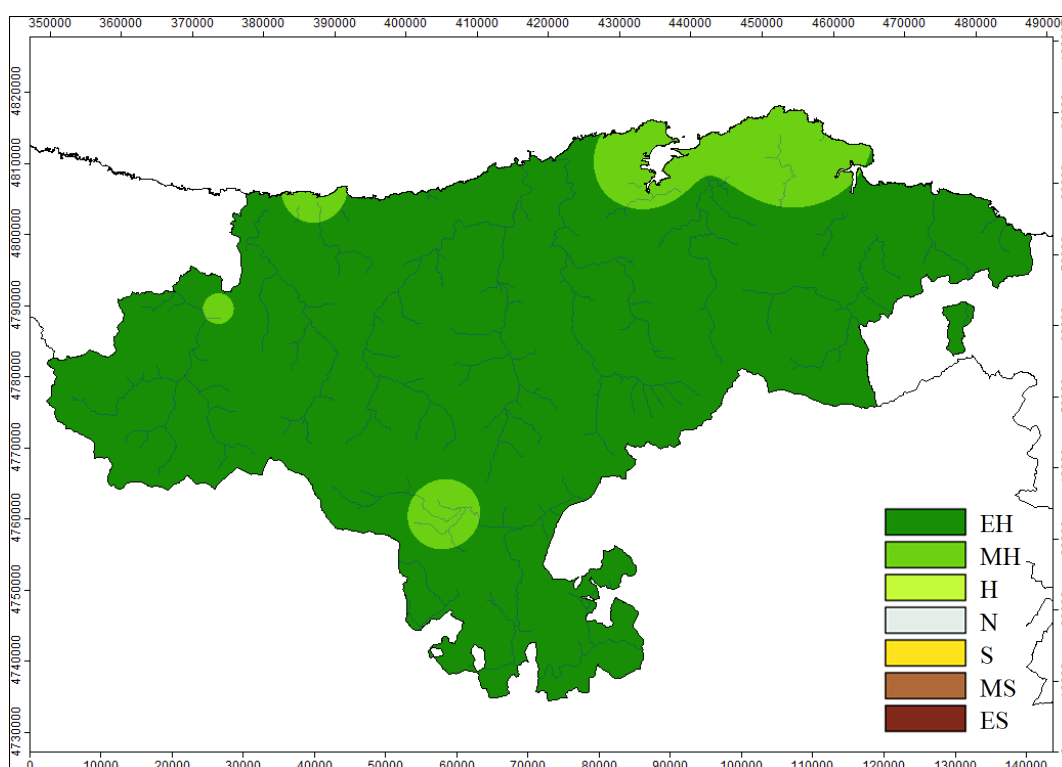




AEMET

- COMPORTAMIENTO DE LAS PRECIPITACIONES.

Enero ha resultado en la región extraordinariamente húmedo salvo en el litoral central donde la precipitación ha sido también muy abundante pero no ha superado el máximo registrado en el periodo de referencia.



*NOTA: Todos los datos y valoraciones que se incluyen en este avance climatológico tienen carácter provisional.*

*Las temperaturas se expresan en °C y las precipitaciones en mm (l/m<sup>2</sup>)*

*A partir de este mes de enero de 2015 la información contenida en los Avances Climatológicos de AEMET estará referida para todas las variables climáticas al nuevo periodo de referencia 1981-2010, por lo que pueden existir diferencias significativas con los resultados que se obtendrían con el periodo de referencia anterior (1971-2000)*

Santander, a 5 de febrero de 2015  
Delegación Territorial de AEMET en Cantabria

©AEMET: Autorizado el uso de la información y su reproducción citando a AEMET como autora de la misma.

MINISTERIO  
DE AGRICULTURA, ALIMENTACIÓN  
Y MEDIO AMBIENTE

Agencia Estatal de Meteorología