

Avance del Boletín Climatológico Mensual

Enero de 2017 en CANTABRIA

Muy frío y húmedo

DESCRIPCIÓN CLIMATOLÓGICA

El mes de enero ha transcurrido en condiciones anticiclónicas. Comenzó con escasa nubosidad, sin precipitaciones, y con temperaturas bajas que dejaron heladas significativas en los valles del sur de la región - en Cubillo de Ebro, -11°C el día 1 de enero, y $-12,4^{\circ}\text{C}$ el día 7-. Entre los días 9 y 16 el anticiclón se retiró lo suficiente para que se canalizara hacia la región una masa de aire polar atlántico, fría y cargada de humedad, que dejó prácticamente toda la precipitación que se recogió en el mes. Ocho días de precipitaciones abundantes -especialmente el día 10 con más de 50 mm recogidos en Ramales, Soba-Alto Miera, Altamira o Villacarriedo- con fuertes vientos del oeste y temperaturas máximas muy bajas - en torno a 5°C en prácticamente toda la región. En zonas altas de Campoo y Liébana, incluso se quedaron por debajo de 0°C el día 18 - en Nestares $-0,5^{\circ}\text{C}$ y en Tresviso $-1,5^{\circ}\text{C}$ -. La nieve llegó hasta cotas relativamente bajas, pero no se acumuló en cantidad significativa - entre 20 y 50 cm a 1200 m de altitud-. Se restablecieron después las condiciones anticiclónicas, con ausencia de precipitaciones, nubosidad y viento escasos, temperaturas bajas e inversiones térmicas en los valles del interior. El día 25, concluyó el periodo anticiclónico y se inició un régimen de circulación zonal con la llegada de una extensa borrasca atlántica, que provocó un cambio de viento al suroeste con una subida generalizada de las temperaturas. El número de días de helada -con temperatura mínima diaria inferior a 0°C -, ha sido muy elevado en el interior de Cantabria: 19 días en Terán, 16 en Villacarriedo, 18 en Tama o 21 en Nestares, sitúan las temperaturas mínimas de este enero entre las más bajas de los últimos años. El viento ha soplado un 10% menos de lo esperado en Parayas, mientras que la insolación del mes se sitúa entre las seis más elevadas de los últimos treinta años. La actividad tormentosa ha sido escasa, habiéndose registrado descargas sólo los días 14 y 27, y en un número reducido.

DESCRIPCIÓN SINÓPTICA

Las condiciones meteorológicas han estado dominadas por la presencia de un potente anticiclón que estuvo centrado sobre el Atlántico durante la primera decena del mes. Se desplazó hacia el este durante la segunda decena, permitiendo, durante unos días, que llegara a la región desde el noroeste una masa de aire polar marítimo. A lo largo de la tercera decena se extendió el anticiclón desde Centroeuropa hasta las islas Azores, para finalmente, los últimos días, retirarse hacia el sur y permitir la llegada de una extensa borrasca atlántica en el seno de una activa circulación zonal.



AEMet

VALORES EXTREMOS EN LA REGIÓN DURANTE EL MES

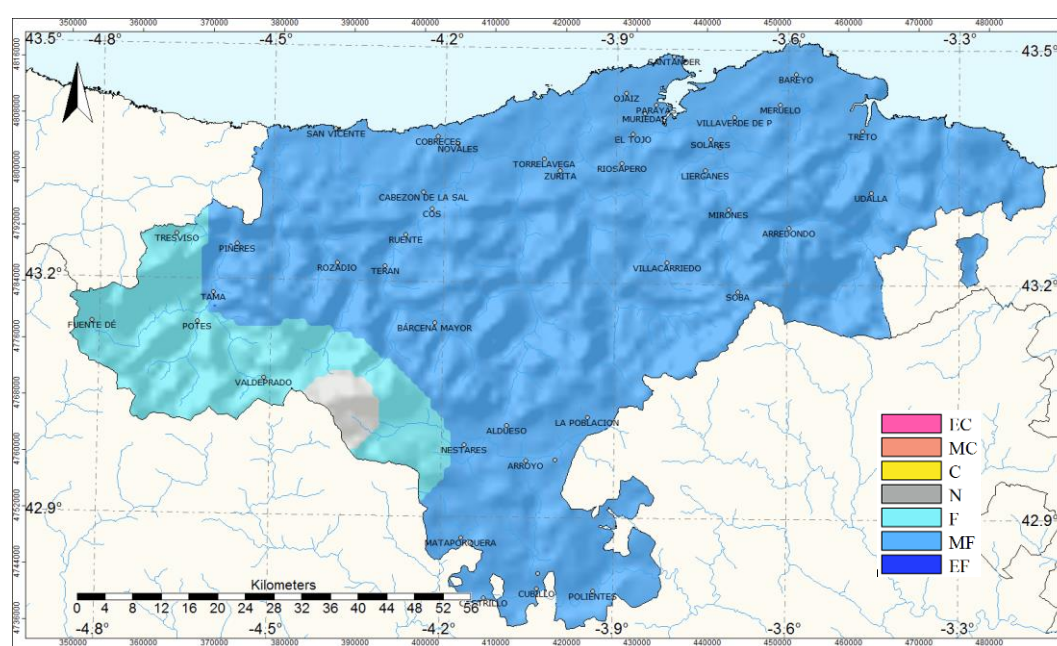
- Temperatura máxima más alta: 22,1°C el día 31 en Castro Urdiales.
- Temperatura mínima más baja: -12,4°C el día 7 en Cubillo de Ebro.
- Máxima precipitación recogida en 24h: 77,1 mm (l/m²) el día 10 en Villacarriedo Santibáñez.
- Racha máxima: 101 km/h el día 16 en Alto Campoo.

VALORES REGISTRADOS DE TEMPERATURA Y PRECIPITACIÓN

Estación	T media de las máximas (°C)	T media de las mínimas (°C)	T media mensual (°C) (valor normal)	Precipitación (l/m ²) (valor normal)
Parayas	12.8°	3.3°	8.0° (9.7°)	72.8 (106.2)
Santander	12.1°	6.6°	9.3°	56.8
Ojáiz	12.1°	4.1°	8.1° (9.3°)	83.8 (112.0)
Terán	12.1°	0.2°	6.1° (8.0°)	165.8 (132.9)
Tresviso	8.2°	2.0°	5.1° (5.2°)	180.8 (200.2)
Villacarriedo	10.1°	0.5°	5.3°	297.5 (152.4)
Tama	12.4°	-0.7°	5.9°	20.6 (73.8)
Polientes	9.4°	-2.8°	3.3° (5.0°)	42.8

CARÁCTER TÉRMICO

Enero ha sido muy frío en toda la región, salvo en Liébana y zonas altas de la cordillera. Las inversiones térmicas, y el hecho de que el aire frío anticiclónico de la segunda mitad del mes llegara por el este, ha favorecido esta distribución de las temperaturas.

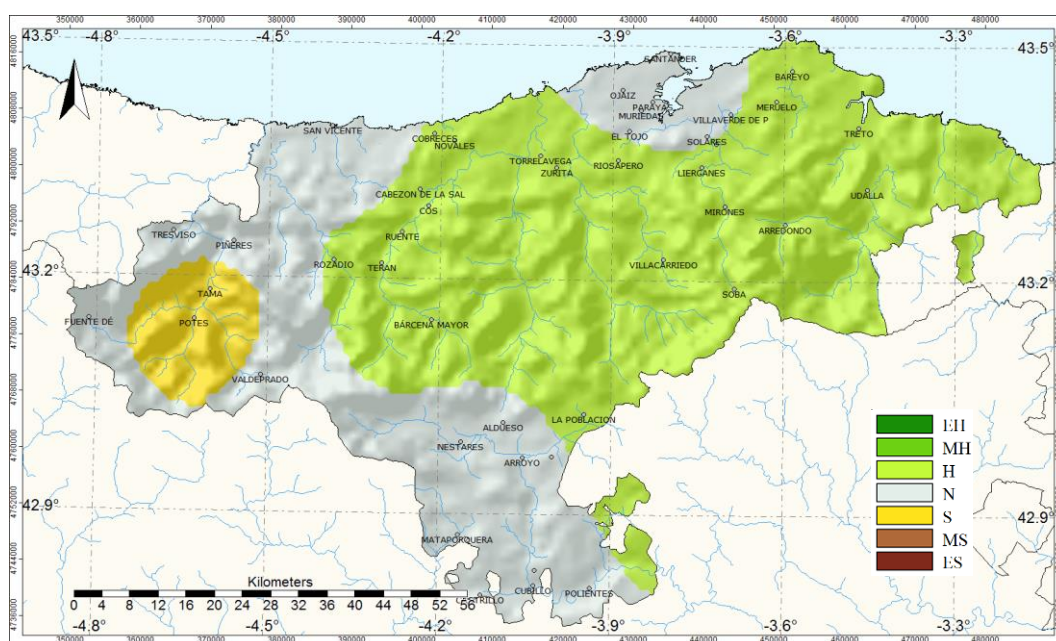


Carácter térmico del mes de enero de 2017

EC: Extremadamente cálido; MC: Muy cálido; C: Cálido; N: Normal; F: Frío; MF: Muy frío; EF: Extremadamente frío.

CARÁCTER PLUVIOMÉTRICO

Enero ha sido húmedo en los valles cantábricos del centro y el este; normal en el litoral central, occidental, en las comarcas del Ebro y en zonas altas de Liébana. En el fondo de Liébana ha resultado seco.



Carácter pluviométrico del mes de enero de 2017

EH: Extremadamente húmedo; MH: Muy húmedo; H: Húmedo; N: Normal; S: Seco; MS: Muy seco; ES: Extremadamente seco.

*NOTA: Todos los datos y valoraciones que se incluyen en este avance climatológico tienen carácter provisional. La información contenida en este Avance Climatológico está referida al periodo de referencia 1981-2010. Las temperaturas se expresan en °C y las precipitaciones en mm (l/m²)
En los observatorios no principales, se anota el valor medio de la serie en lugar del valor normal.*

Santander a 7 de febrero de 2017
Delegación Territorial de AEMET en Cantabria

©AEMET: Autorizado el uso de la información y su reproducción citando a AEMET como autora de la misma.